

Seminarleitung

Marjam Gößmann-Schmitt

Dipl. Kunsttherapeutin
Heilpraktikerin für Psychotherapie (VfP)
Systemaufstellerin (DGfS)
Regressionstherapeutin

seit über 20 Jahren systemisch-karmische Aufstellungsarbeit,
Regressionstherapie und
Arbeit m inneren Bildern /Seelenweg
(nach Erika Schäfer)

Einzel Sitzungen und Gruppen

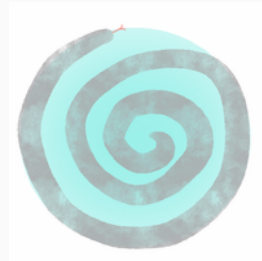
Erwachsene, Jugendliche, Kinder u. Babies
(Besonderheit: Kinderaufstellungen (auch Babies),
Tieraufstellungen)

Seminare, Aus- und Weiterbildungen, Supervision

*"Ich glaube überhaupt nicht daran,
dass man die globalen Probleme auch global
lösen kann. Auch die Natur löst globale
Probleme, indem sie lokal etwas verändert,
auf eine solche Art und Weise,
die allmählich in größere Dimensionen
hereinwächst."
- Hans Peter Dürr -*



Kontakt



0176 80470728



marjam@die-sprache-der-seele.com

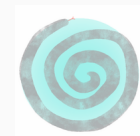


Binderberg 1
84332 Hebertsfelden

Kombinierte Ausbildung

Regressionstherapie,
Aufstellungsarbeit und Arbeit mit den
"Inneren Bildern"/Seelenweg

*„Wir sind wie Inseln im Meer, getrennt an der
Oberfläche, aber in der Tiefe verbunden.“
(William James)*



www.die-sprache-der-seele.com

Kombinierte Ausbildung

Systemisch-karmische Aufstellungsarbeit, Regressionstherapie und Arbeit mit den "Inneren Bildern"/Seelenweg

In meiner fast 25 jährigen Praxis habe ich gelernt, dass es einer der wichtigsten Aspekte in jeglichen Therapie- und Transformationsprozessen ist, die Botschaften unserer Seele zu verstehen. Wir können uns dadurch in einem größeren bzw. kosmischen Kontext eingebettet erfahren, dass wir mit allem verbunden sind, und dass alles einen tieferen Sinn hat, der weit über unseren Verstand hinausreicht.

Die Regressionstherapie, die systemisch-karmische Aufstellungsarbeit bzw. Regressionsaufstellungen und die Arbeit mit unseren "Inneren Bildern"/Seelenweg (nach Erika Schäfer) gehören in der Kombination zu den schnellsten, effektivsten und nachhaltigsten therapeutischen Methoden, die ich kenne. Mit ihnen können wir alte Muster und Verletzungen, die unser Leben unbewusst steuern und blockieren, sichtbar machen, lösen und sie in einem größeren Kontext verstehen. Dadurch können wir unsere Selbstheilungskräfte aktivieren und in das neue Bewusstsein kommen, von dem so viele Weisheitslehrer sprechen.

Für wen ist die Ausbildung geeignet

Die Ausbildung ist offen für alle, die neue Wege und Ansätze in der therapeutischen Arbeit suchen, aber auch für alle, die eine tiefe Erfahrung machen und in ihrer persönlichen Entwicklung weiterkommen möchten. Sie ist außerdem für alle, die sich gerufen fühlen, dabei mitzuwirken, dass die Menschen in ein neues Bewusstsein kommen.

Wo findet die Ausbildung statt

Sonnendorf
Baron-Riederer-Strasse 50
84332 Hebertsfelden

> Wenn nicht anders angegeben, verwende ich die männliche Form stellvertretend für alle Geschlechter. Dies dient dem besseren Lesefluss und soll keine Diskriminierung darstellen

Ausbildungsprogramm

Die Ausbildung dauert drei Jahre und umfasst insgesamt 12 Module. Pro Jahr finden 4 Module statt,

Mittwochabend 19:00 Uhr:

Ankommen und Einstimmung ins Thema

Donnerstag bis Freitagabend (10-22 Uhr, inkl. Pausen):

Regressionstherapie, sowie Arbeit mit den "Inneren Bildern"

in Theorie und Praxis

Samstag (10-22 Uhr, inkl. Pausen) bis Sonntag (10-14 Uhr):

Grundlagen der Aufstellungsarbeit in Theorie und Praxis

Ausbildungsbeginn > 08.-11.10.2026

Ausbildungsplan Regressionstherapie und Arbeit mit den inneren Bildern

Block 1 - Grundlagen Rückführen und "Innere Bilder"

Block 2 - Grundlagen Rückführen in den 1. Schultag

Block 3 - Rückführung in die Geburt

Block 4 - Rückführung in die Schwangerschaft

Block 5 - Rückführung in die Zeugung und letztes Leben

Block 6 - Paarbeziehung - Rückführen von Beziehungen zu Partnern, Eltern Kindern etc...

Block 7 - Innere Kind Arbeit, Rückführung in die Kindheit, neue Kinder/Kinder der neuen Zeit

Block 8 - Täter/Opfer - Rückführung in ein eigenes Täterleben

Block 9 - Gesundheit/Krankheit - wie man Krankheiten in Rückführungen bearbeitet

Block 10 - Die Sprache der Seele: Arbeit mit den "inneren und archetypischen Bildern"/Seelenweg

Block 11 - Sonderfälle in der Regressionstherapie

Block 12 - Rückführung in die erste Inkarnation auf der Erde in einen physischen Körper (Urinkarnation), finden der übergeordnete Aufgabe in allen Inkarnationen - Warum bin ich hier?

In jedem Block gibt es einen Theorieteil, zwei Demo-Rückführungen und einen Praxisteil, in dem das Erlernte miteinander zum jeweiligen Thema geübt wird.

Ausbildungsplan Aufstellungsarbeit

Block 1 - Grundlagen der Aufstellungsarbeit in Theorie und Praxis/Strukturaufstellungen

Block 2 - Grundlagen der Aufstellungsarbeit in Theorie und Praxis/Strukturaufstellungen

Block 3 - Grundlagen der Aufstellungsarbeit in Theorie und Praxis/Strukturaufstellungen

Block 4 - Identifikationen

Block 5 - Aufstellen mit Figuren im Einzelsetting, mit Bodenankern bzw. Aufstellungen mit nur einem Stellvertreter

Block 6 - Paarbeziehung/Verabschiedungen/Trennungen

Block 7 - Nehmen der Eltern/Inneres Kind

Block 8 - Täter/Opfer

Block 9 - Gesundheit/Krankheit

Block 10 - Gehen mit der Seele/Gehen mit dem Geist

Block 11 - Sonderfälle in der Aufstellungsarbeit

Block 12 - Aufstellen zum eigenen Potenzial

In jedem Block finden im Aufstellungsteil Aufstellungen zu den jeweiligen Themen zum Demonstrieren, Üben und Vertiefen statt. Die Aufstellungsarbeit wird im Laufe der Ausbildung zunehmend mit der Regressionstherapie zur systemisch-karmischen Aufstellungsarbeit bzw. zu Regressionsaufstellungen verbunden.

(Um flexibel auf die Bedürfnisse Gruppe eingehen zu können, behalte ich mir eventuelle inhaltliche Abweichungen sowie Abweichungen in der thematischen Reihenfolge vor.)

Parallel zu der Ausbildung gibt es regelmäßige online Demo- und Supervisionsabende, für alle, die bereits mit dem Erlernten arbeiten wollen oder auch einfach dran bleiben wollen.

Jeder Teilnehmer erhält nach erfolgreichem Abschluss der Ausbildung ein Zertifikat.

Aufnahmebedingung ist ein persönliches Gespräch mit mir entweder bei einem meiner Aufstellungswochenenden oder per Telefon/Zoom.



**Weitere Informationen und Anmeldung zum
Aufnahmegespräch unter
marjam@gmx.net oder 0176 80470728.**